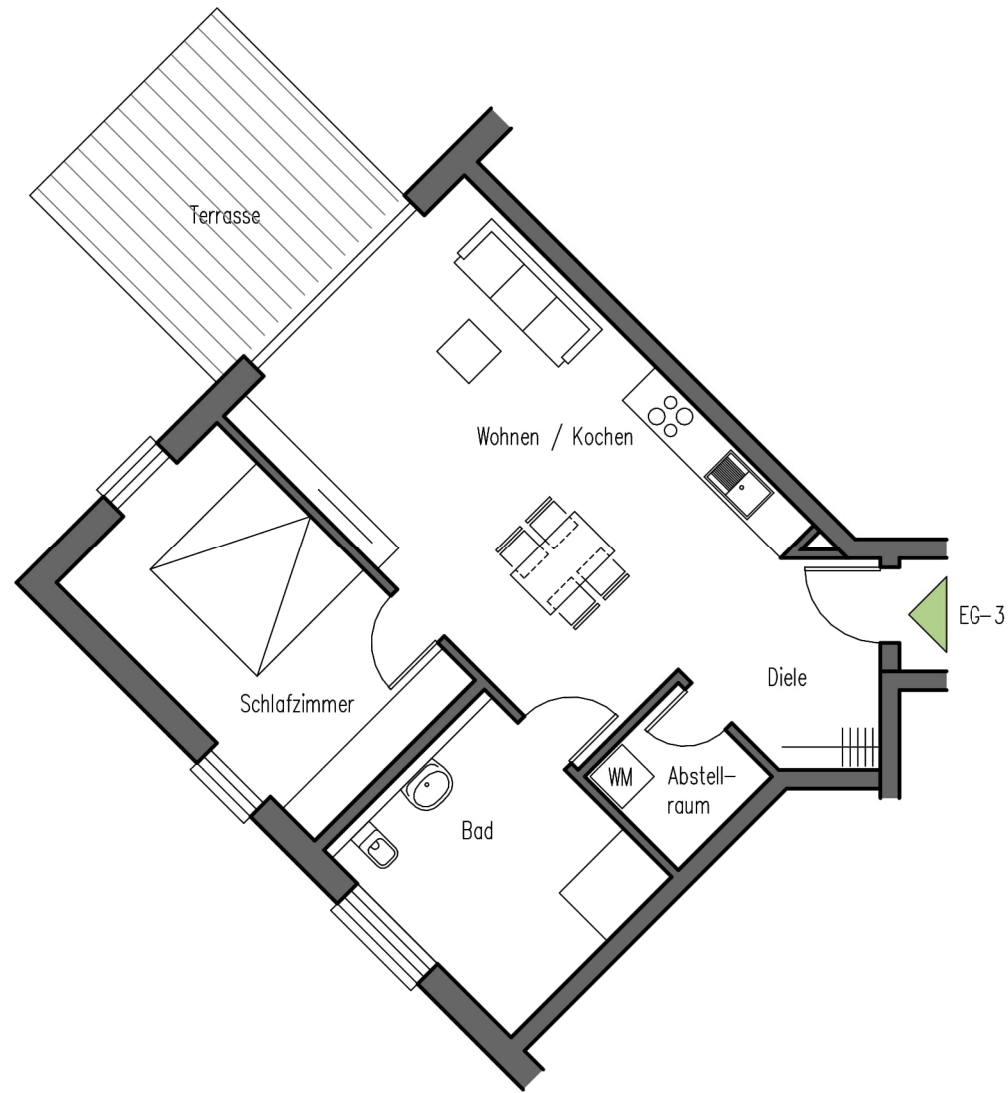
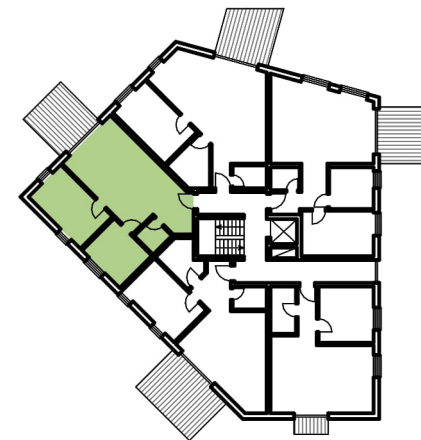


# WE 3 - EG - Annemarie-Renger-Str. 8



## Wohnfläche (WoFIV)

Diele:	5.66 m <sup>2</sup>
Wohnen / Kochen:	29.81 m <sup>2</sup>
Schlafzimmer:	14.48 m <sup>2</sup>
Bad:	10.05 m <sup>2</sup>
Abstellraum:	3.06 m <sup>2</sup>
Terrasse: 12.25m <sup>2</sup> /2	6.13 m <sup>2</sup>
abzgl. 3% Verputz:	-2.08 m <sup>2</sup>
Summe Netto Wohnfläche:	67.11 m <sup>2</sup>



Lage im Gebäude